



(12) 外观设计专利

(10) 授权公告号 CN 307210412 S

(45) 授权公告日 2022.03.29

(21) 申请号 202130566455.0

(22) 申请日 2021.08.30

(73) 专利权人 深圳市智云看家科技有限公司
地址 518000 广东省深圳市龙岗区坂田街
道新雪社区上雪科技工业城东区10号
B栋厂房601

(72) 设计人 刘光清

(74) 专利代理机构 北京细软智谷知识产权代理
有限责任公司 11471

代理人 梁亚静

(51) LOC (13) C1.
10-05

图片或照片 7 幅 简要说明 1 页

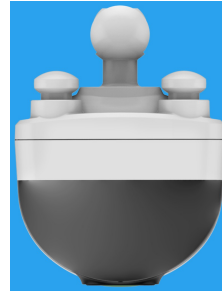
(54) 使用外观设计的产品名称
监控器 (3)



立体图



主视图



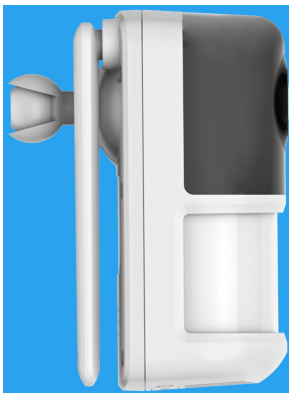
俯视图



后视图



仰视图



左视图



立体图



右视图

1. 本外观设计产品的名称:监控器(3)。
2. 本外观设计产品的用途:用于家庭用的监控器。
3. 本外观设计产品的设计要点:在于形状。
4. 最能表明设计要点的图片或照片:立体图。